

# СОВРЕМЕННЫЕ ЗАПИРАЮЩИЕ УСТРОЙСТВА

## ДЛЯ ЭВАКУАЦИОННЫХ ВЫХОДОВ И СИСТЕМ КОМПЛЕКСНОЙ БЕЗОПАСНОСТИ



*За безопасность необходимо платить,  
а за ее отсутствие расплачиваться.  
Уинстон Черчилль*

**Исполнительный директор ООО «РОКСА ЭНТРАНС» П.Е. АФОНИН**

Давайте задумаемся, какие ассоциации возникают, когда речь идет о применении запирающих устройств? Большинство ответит: надежность, взломостойкость. И будут правы, но отчасти. Если раньше задача ограничивалась сохранностью имущества, то сейчас этого недостаточно, и большое значение имеет обеспечение безопасности людей. А если речь идет о запирающих устройствах в системах пожарной безопасности, то данный фактор выходит на первое место.

Согласно требованиям Федерального закона от 22 июля 2008 г. № 123-ФЗ «Технический регламент о требованиях пожарной безопасности» одним из способов управления эвакуацией людей и обеспечения ее безопасности при пожаре в зданиях, сооружениях и строениях должно быть дистанционное открывание запоров дверей эвакуационных выходов (п. 1.5 ст. 84). Действительно, в чрезвычайной ситуации зачастую возникает паника, люди не могут вспомнить, где находятся ключи от дверей, или не в состоянии разблокировать их. В таких условиях надежным решением является применение электромагнитных замков.

В чем же преимущество электромагнитных замков перед другими запирающими устройствами?

Электромагнитные замки не имеют подвижных механических узлов и, как следствие, обладают высокой степенью безотказности. В местах с большими людски-

ми потоками (двери в подъездах, офисах, складах) эти замки незаменимы, так как обеспечивают высокую пропускную способность. Такие замки ни при каких условиях не заклинивают, не защемляются, даже в случаях потери работоспособности или деформации дверного полотна (под действием просадки либо повышенных температур).

Еще одно принципиальное отличие электромагнитных замков — это необходимость в постоянном электропитании. Если отключить питание, замок открывается. В тех случаях, когда это является недостатком для системы контроля и управления доступом, применяют бесперебойные блоки питания. Но в определенных ситуациях свойство электромагнитного замка открываться при отключении электропитания играет важную и незаменимую роль — когда речь идет о безопасности эвакуационных и аварийных выходов. Когда при пожаре



происходит обесточивание, неважно, санкционированное или в результате короткого замыкания, замок гарантированно разблокируется, и люди беспрепятственно выйдут!

И, безусловно, не надо забывать о возможности дистанционного управления электромагнитными замками, которое можно осуществлять несколькими способами:

- непосредственно нажав кнопку выхода у двери;
- разблокировав систему при помощи бесконтактной карты (proximity) или ключа (touch memory);
- автоматически с контрольной панели охранно-пожарной сигнализации в соответствии с алгоритмом, заданном при инсталляции (например, при срабатывании пожарного извещателя);
- удаленно с поста охраны.

Теперь вернемся к вопросу надежности закрытия дверей аварийных и эвакуационных выходов. Очевидно, что ПРИКРЫТАЯ дверь еще не значит, что она ЗАПЕРТА. Как можно проверить факт блокировки замком двери? Либо вручную (подойти и потянуть за ручку), что не всегда возможно, либо при помощи датчиков.

В настоящее время на рынке систем безопасности для эвакуационных выходов представлен электромагнитный замок AL-400FP торговой марки ALeg, созданный ведущей российской компанией в области производства запирающих устройств «Рокса Энтранс». В замке AL-400FP имеется встроенный датчик контроля, так называемый датчик Холла, отслеживающий состояние замка: заблокирован / разблокирован. Информацию с датчика через шлейф охранной сигнализации можно вывести на пульт охраны или иное сигнализирующее устройство. Таким образом состояние аварийных и эвакуационных выходов можно четко контролировать в режиме online. При этом не нарушается эстетический вид двери, поскольку отсутствует необходимость тянуть ненадежные линии связи с различного рода отдельными герконами. Кроме того, лишние линии связи снижают эффективность защиты объекта. Замок AL-400FP не имеет остаточной намагниченности, выполнен во влагозащищенном корпусе, в замке использованы материалы, устойчивые к высокой температуре (в том числе управляющий кабель КСРЭВнг-FRLS). Замок выдерживает температуру до +220 °С без возгорания элементов и выделения дыма в течение 60 мин (EI 60) и сохраняет работоспособность в диапазоне от -30 до +85 °С.

Модель	AL-400FP	
Сила удержания, не менее	400 кг	
Напряжение питания, постоянное	12 В или 24 В	
Ток потребления, не более	при 12 В	0,55 А
	при 24 В	0,25 А
Максимальное коммутируемое напряжение датчика Холла	60 В	
Максимальный коммутируемый ток датчика Холла	0,4 А	
Габариты замка (ДхШхГ)	225x42x26,5 мм	
Вес	3,0 кг	

Модель	AL-50FC	
Сила удержания, не менее	50 кг	
Напряжение питания, постоянное	12 В или 24 В	
Ток потребления, не более	при 12 В	0,13 А
	при 24 В	0,07 А
Способ крепления	напольный, настенный	
Габариты замка ( хШ)	52x30 мм	
Вес	0,7 кг	

	AL-250SH	AL-250SV	AL-400SH	AL-400SV	AL-500SH	AL-500SV
Монтаж на двери	горизонтальный	вертикальный	горизонтальный	вертикальный	горизонтальный	вертикальный
Сила удержания, не менее	250 кг		400 кг		500 кг	
Толщина полотна двери	не менее 25 мм		не менее 35 мм		не менее 45 мм	
Дверной зазор	1,5 – 3,5 мм		1,8 – 4,5 мм		1,5 – 3,5 мм	
Датчики	датчик Холла		датчик Холла, Геркон		датчик Холла	
Напряжение питания, постоянное	12 В		12 В или 24 В		12 В или 24 В	
Ток потребления, не более	при 12 В	в режиме «Pull up»* 0,9 А в режиме «Hold» 0,22 А	в режиме «Pull up»* 0,9 А в режиме «Hold» 0,25 А		0,4 А	
	при 24 В	-	в режиме «Pull up»* 0,55 А в режиме «Hold» 0,15 А		0,16 А	
Подключение	2-х проводное		2-х проводное		4-х проводное	
Габариты корпуса (ДхШхГ)	180x18,5x23 мм		201,5x25x25 мм		203x30x20 мм	

Модель	AL-150Premium	AL-200Premium	AL-300Premium	AL-400Premium	
Сила удержания, не менее	150 кг	200 кг	300 кг	400 кг	
Датчики	датчик Холла, Геркон				
Напряжение питания, постоянное	12 В или 24 В				
Токпотребления, не более	при 12 В	0,28 А	0,35 А	0,35 А	0,5 А
	при 24 В	0,15 А	0,15 А	0,18 А	0,22 А
Габариты замка (ДхШхВ)	150x33x19,5 мм	230x30x19,5 мм	230x38x25,5 мм	225x42x26,5 мм	
Вес	0,8 кг	1,4 кг	2,1 кг	2,9 кг	

На XV Международном форуме «Технологии безопасности» замок для эвакуационных и аварийных дверей AL-400FP получил медаль 2-й степени на конкурсе «Лучшее инновационное решение в области безопасности—2010».

Практика последних лет также показала, что в зданиях стали часто применять удерживающие замки типа AL-50FC для обеспечения дистанционного закрытия пожарных, дымозащитных и иных samozакрывающихся дверей с целью предотвращения распространения огня и дыма.

Удерживающие замки разработаны в соответствии с требованиями, изложенными в п. 8 ст. 88 Федерального закона от 22 июля 2008 г. № 123-ФЗ: «...Противопожарные двери, ворота, шторы, люки и клапаны, которые могут эксплуатироваться в открытом положении, должны быть оборудованы устройствами, обеспечивающими их автоматическое закрывание при пожаре». Это необходимо в коридорных системах, в местах с массовым пребыванием людей (в торговых центрах, кинотеатрах, спортивных комплексах), где в обычном состоянии двери находятся открытыми и удерживаются замком. В случае необходимости удерживающий замок разблокируется (в ручном режиме или автоматически) и двери прикрываются при помощи доводчиков.

Отдельно следует остановиться на других запирающих устройствах для систем комплексной безопасности производства ООО «Рокса Энтранс».

Уникальными по своей конструкции являются врезные сдвиговые электромагнитные замки AL-250S, AL-400S и AL-500S, рассчитанные на усилие удержания 250, 400 и 500 кг соответственно. Это замки скрытой установки, обладающие более высокой взломостойкостью и имеющие встроенные датчики контроля состояния замка, с возможностью подключения к шлейфу охраны (сигнализации).

Для объектов с повышенными требованиями к дизайну компания производит модельный ряд замков класса Премиум: AL-150PRemium, AL-200PRemium, AL-300PRemium и AL400PRemium. Они имеют разное цветовое исполнение, в том числе под заказ, оснащены встроенным герконом и датчиком Холла, предполагают возможность подключения к шлейфу охраны (сигнализации).

Кроме того, серийно выпускаются замки специализированного назначения:

- влагозащищенные электромагнитные замки AL-180FB и AL-350FB для условий холодного климата (рабочая температура от  $-50$  до  $+50$  °C);
- особо узкие замки AL-40FU и AL-80FU для легких пластиковых дверей;
- фурнитурные замки AL-15FU, AL-20FU и AL-20FR для витрин, шкафов и ящиков;
- миниатюрные электромагнитные замки-защелки AL-250UZ (в том числе со встроенной платой управления) с усилием удержания 250 кг.

Компания также производит аксессуары к электромагнитному запирающему оборудованию, в том числе радиоканальные устройства управления замками ALeg-R, четырехканальные контроллеры К 4, монтажные комплекты (МК).

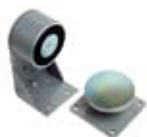
Продукция ООО «Рокса Энтранс» проходит обязательную сертификацию в ФГУ НИЦ «Охрана» МВД РФ (по ГОСТ Р 52582—2006) и в АСС МЧС России.

Являясь российским лидером в области производства электромагнитных замков, «Рокса Энтранс» постоянно поддерживает перспективные разработки, служащие безопасности граждан и имущества, памятуя при этом слова кардинала Франции Ришелье: «Безопасность — это категория, неизмеримо более высокая, чем величие».

ООО «РОКСА ЭНТРАНС»  
тел./факс: (495) 362-7709



НАДЕЖНОСТЬ. ИНДИВИДУАЛЬНОСТЬ. БЕЗОПАСНОСТЬ.



Замки для систем пожарной безопасности  
AL-50FC / AL-400FP



Замки-защелки со встроенной платой управления  
AL-250UZ / AL-250UZ-K



Особо узкие замки  
AL-40FU / AL-80FU



Сдвиговые врезные замки  
AL-250S / AL-400S / AL-500S



Фурнитурные замки  
AL-15FU / AL-20FU / AL-20FR



Замки класса Premium  
AL-150PR / AL-200PR /  
AL-300PR / AL-400PR



Влагозащищенные замки  
для условий холодного климата  
AL-180FB / AL-350FB



Радиоканальное  
устройство управления замками  
ALer-R



ООО «Рокса Энтранс»  
111116, Москва  
Энергетический пр-д, д. 6  
тел.: +7 (495) 362-77-09  
e-mail: info@alerlock.ru  
www.alerlock.ru

Разработка и производство электромагнитных замков

*Нам доверяют на объектах атомной промышленности,  
железнодорожного транспорта, аэропортов, деловых центров,  
жилого сектора, Федерального казначейства России.*